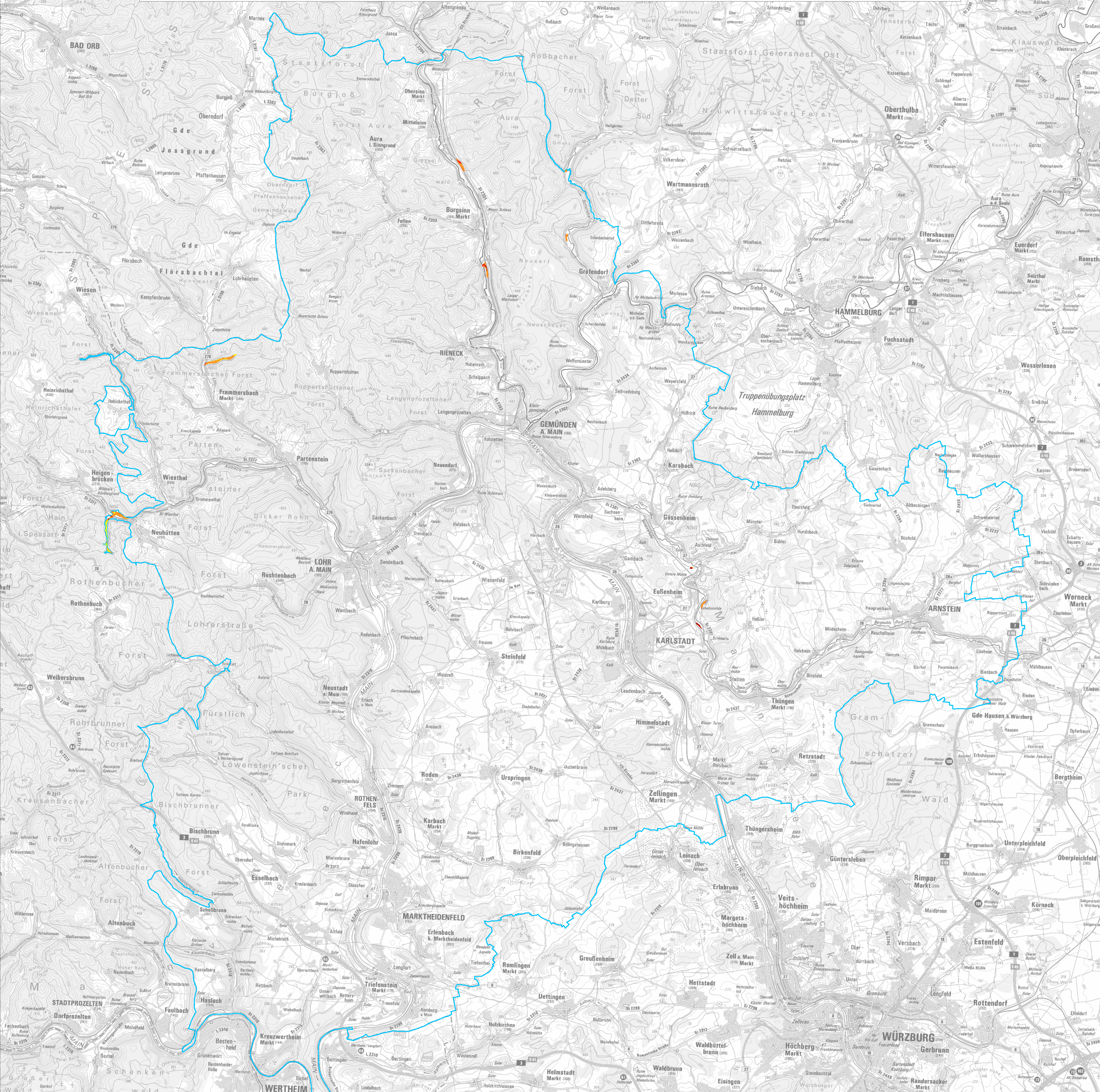


# Mooremissionskarte Bayern 2020 - Main-Spessart

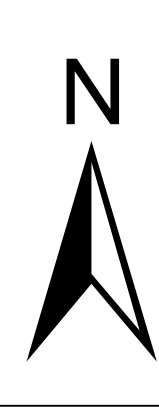


**Jährliche Emissionen der organischen Böden:**  
**1.798 t CO<sub>2</sub>-Äquivalente bei 72 ha**  
**org. Boden. Mittelwert: 25 t CO<sub>2</sub>-Äquivalente/ha**

## Legende

[t CO<sub>2</sub>-Äquivalente/ha/Jahr]

- ≤ 5
- > 5 bis 10
- > 10 bis 20
- > 20 bis 30
- > 30 bis 40
- > 40
- Main-Spessart



Klatt, J. et al. (2023). Abschlussbericht Klimaschutz- und Anpassungspotenziale in Mooren Bayerns (KliMoBay). DOI 10.5281/zenodo.10202686



**WEIHENSTEPHAN · TRIESDORF**  
 University of Applied Sciences



**Peatland Science Centre**

Die Mooremissionskarte Bayern 2020 basiert auf:  
 - Moorbodenkarte (MBK25 - LfU) Stand: 2019  
 - Landnutzung/Vegetation aus ALKIS/InVeKoS  
 - Flurabstandskarte 2020 TUM/KliMoBay

Diese Daten dienen als Eingangsgrößen zur Berechnung der Emissionen mit einem statistischen Treibhausgasmodell. Ergänzende Informationen im Downloadbereich des PSC