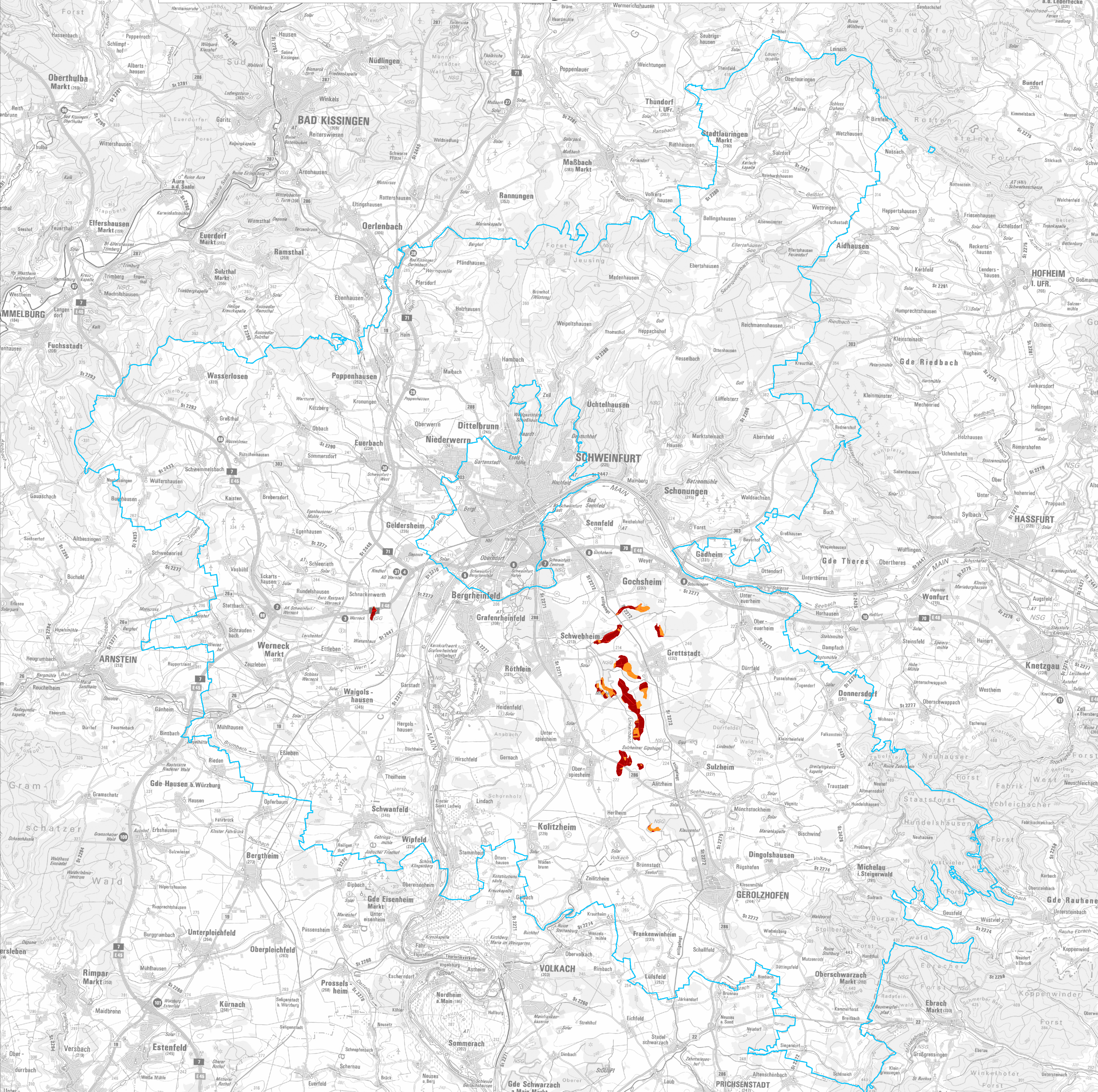
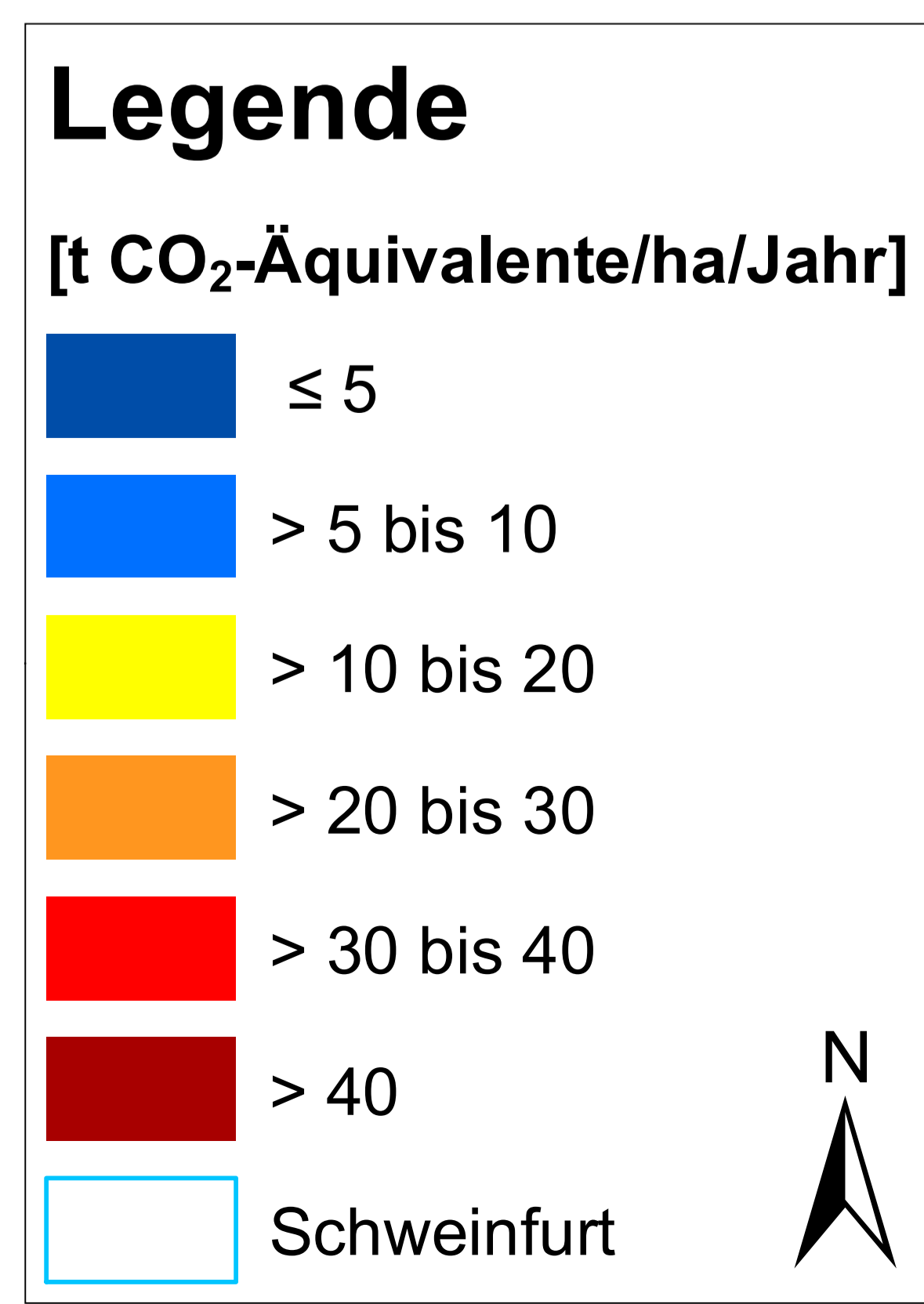


Mooremissionskarte Bayern 2020 - Schweinfurt



Jährliche Emissionen der organischen Böden:
 12.325 t CO₂-Äquivalente bei 328 ha
 org. Boden. Mittelwert: 37 t CO₂-Äquivalente/ha



WEIHENSTEPHAN · TRIESDORF
 University of Applied Sciences

Peatland Science Centre

Die Mooremissionskarte Bayern 2020 basiert auf:
 - Moorbodenkarte (MBK25 - LfU) Stand: 2019
 - Landnutzung/Vegetation aus ALKIS/InVeKoS
 - Flurabstandskarte 2020 TUM/KliMoBay

Diese Daten dienen als Eingangsgrößen zur Berechnung der Emissionen mit einem statistischen Treibhausgasmodell. Ergänzende Informationen im Downloadbereich des PSC

Klatt, J. et al. (2023). Abschlussbericht Klimaschutz- und Anpassungspotenziale in Mooren Bayerns (KliMoBay). DOI 10.5281/zenodo.10202686