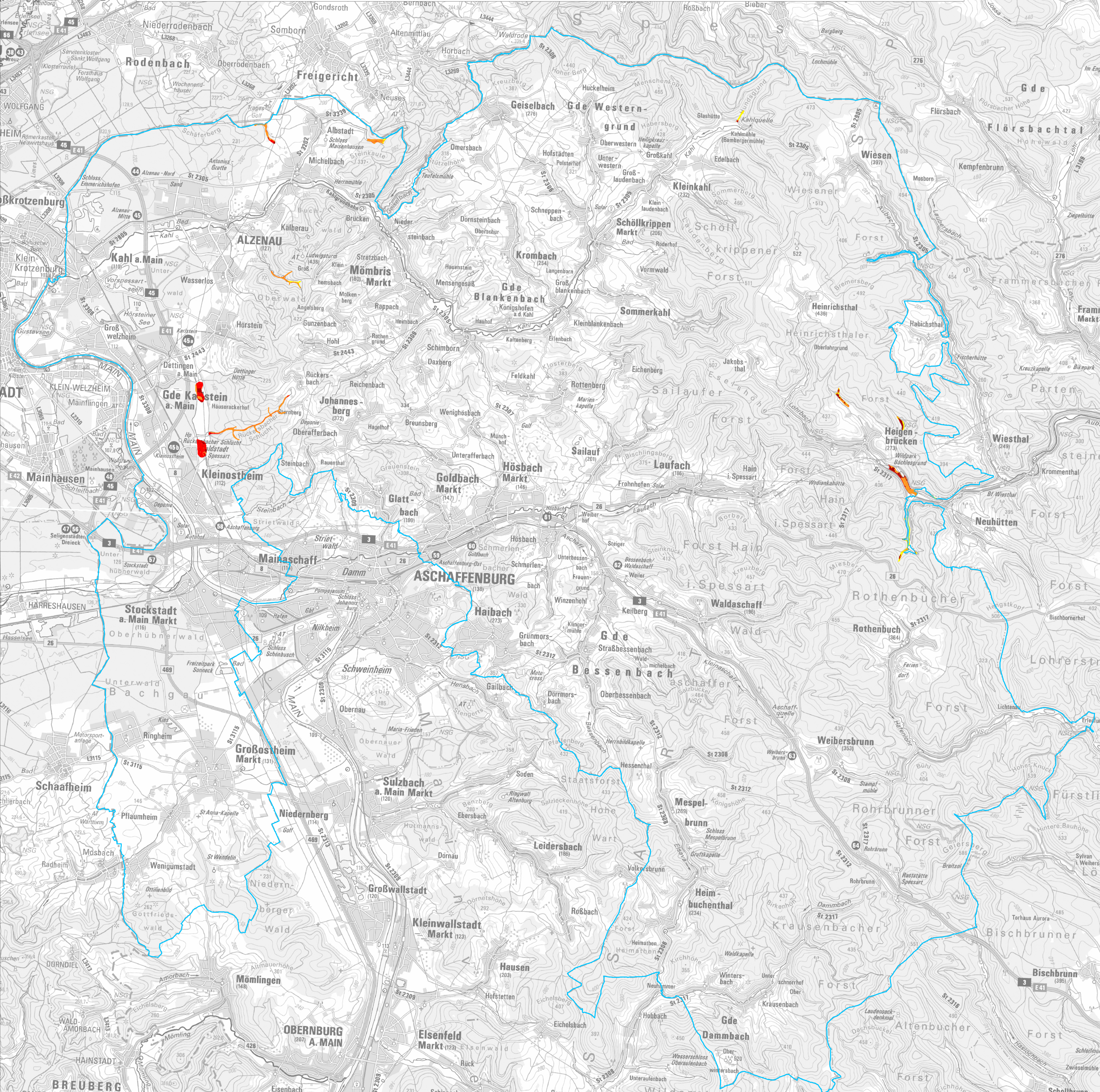


# Mooremissionskarte Bayern 2020 - Aschaffenburg

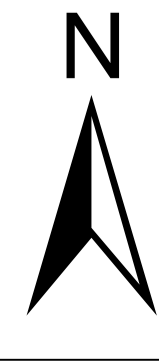


**Jährliche Emissionen der organischen Böden:**  
 3.162 t CO<sub>2</sub>-Äquivalente bei 111 ha  
 org. Boden. Mittelwert: 28 t CO<sub>2</sub>-Äquivalente/ha

## Legende

[t CO<sub>2</sub>-Äquivalente/ha/Jahr]

- ≤ 5
- > 5 bis 10
- > 10 bis 20
- > 20 bis 30
- > 30 bis 40
- > 40
- Aschaffenburg



Klatt, J. et al. (2023). Abschlussbericht Klimaschutz- und Anpassungspotenziale in Mooren Bayerns (KliMoBay). DOI 10.5281/zenodo.10202686



**WEIHENSTEPHAN · TRIESDORF**  
 University of Applied Sciences



**Peatland Science Centre**

Die Mooremissionskarte Bayern 2020 basiert auf:

- Moorbodenkarte (MBK25 - LfU) Stand: 2019
- Landnutzung/Vegetation aus ALKIS/InVeKoS
- Flurabstandskarte 2020 TUM/KliMoBay

Diese Daten dienen als Eingangsgrößen zur Berechnung der Emissionen mit einem statistischen Treibhausgasmodell. Ergänzende Informationen im Downloadbereich des PSC