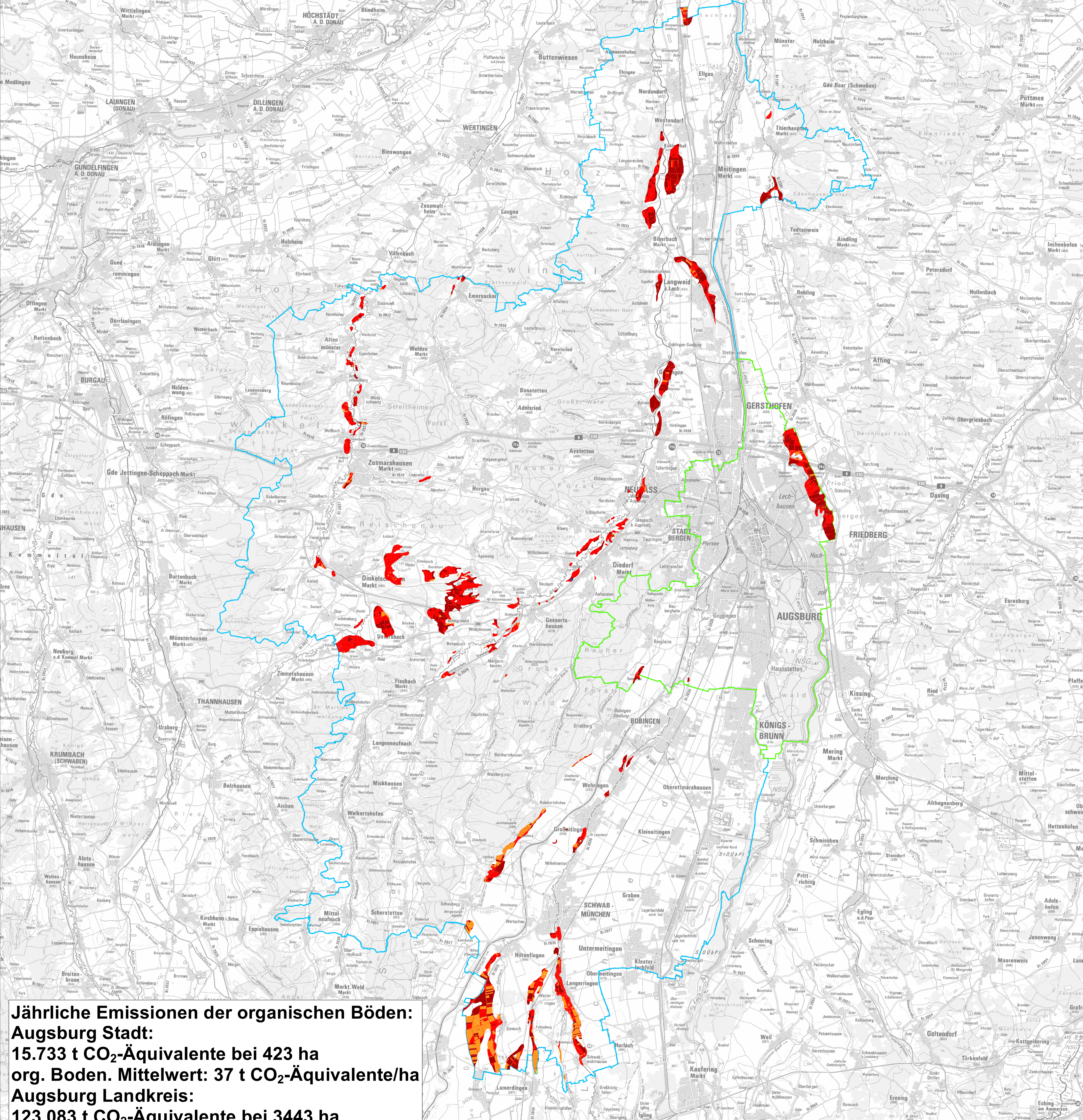


# Mooremissionskarte Bayern 2020 - Augsburg



**Jährliche Emissionen der organischen Böden:**  
**Augsburg Stadt:**  
 15.733 t CO<sub>2</sub>-Äquivalente bei 423 ha  
 org. Boden. Mittelwert: 37 t CO<sub>2</sub>-Äquivalente/ha  
**Augsburg Landkreis:**  
 123.083 t CO<sub>2</sub>-Äquivalente bei 3443 ha  
 org. Boden. Mittelwert: 36 t CO<sub>2</sub>-Äquivalente/ha

**Legende**  
 [t CO<sub>2</sub>-Äquivalente/ha/Jahr]

- ≤ 5
- > 5 bis 10
- > 10 bis 20
- > 20 bis 30
- > 30 bis 40
- > 40
- Augsburg (Stadt)
- Augsburg

**WEIHENSTEPHAN · TRIESDORF**  
 University of Applied Sciences

**Peatland Science Centre**

Die Mooremissionskarte Bayern 2020 basiert auf:  
 - Moorbodenkarte (MBK25 - LfU) Stand: 2019  
 - Landnutzung/Vegetation aus ALKIS/InVeKoS  
 - Flurabstandskarte 2020 TUM/KliMoBay

Diese Daten dienen als Eingangsgrößen zur Berechnung der Emissionen mit einem statistischen Treibhausgasmodell. Ergänzende Informationen im Downloadbereich des PSC

Klatt, J. et al. (2023). Abschlussbericht Klimaschutz- und Anpassungspotenziale in Mooren Bayerns (KliMoBay). DOI 10.5281/zenodo.10202686