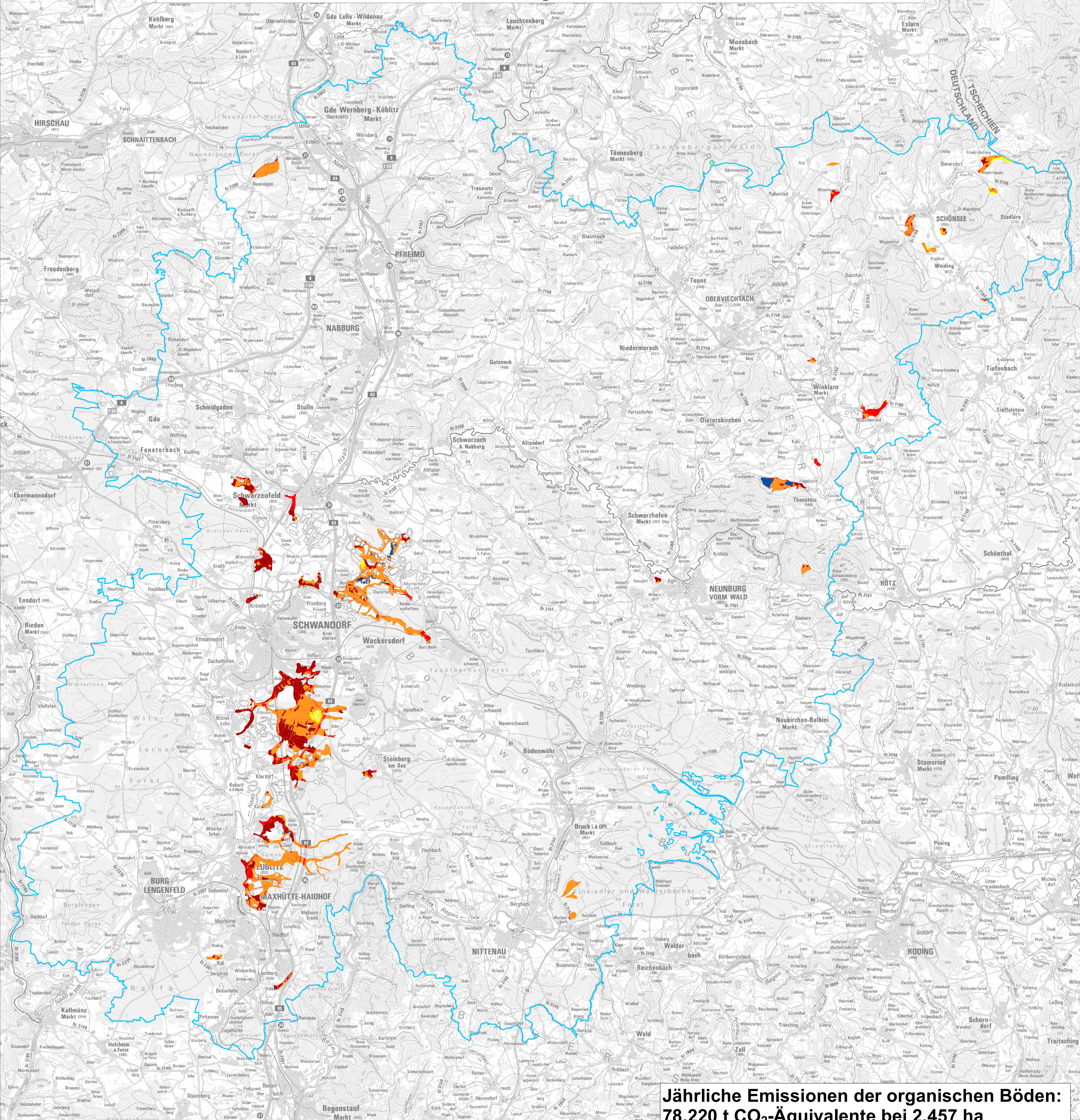
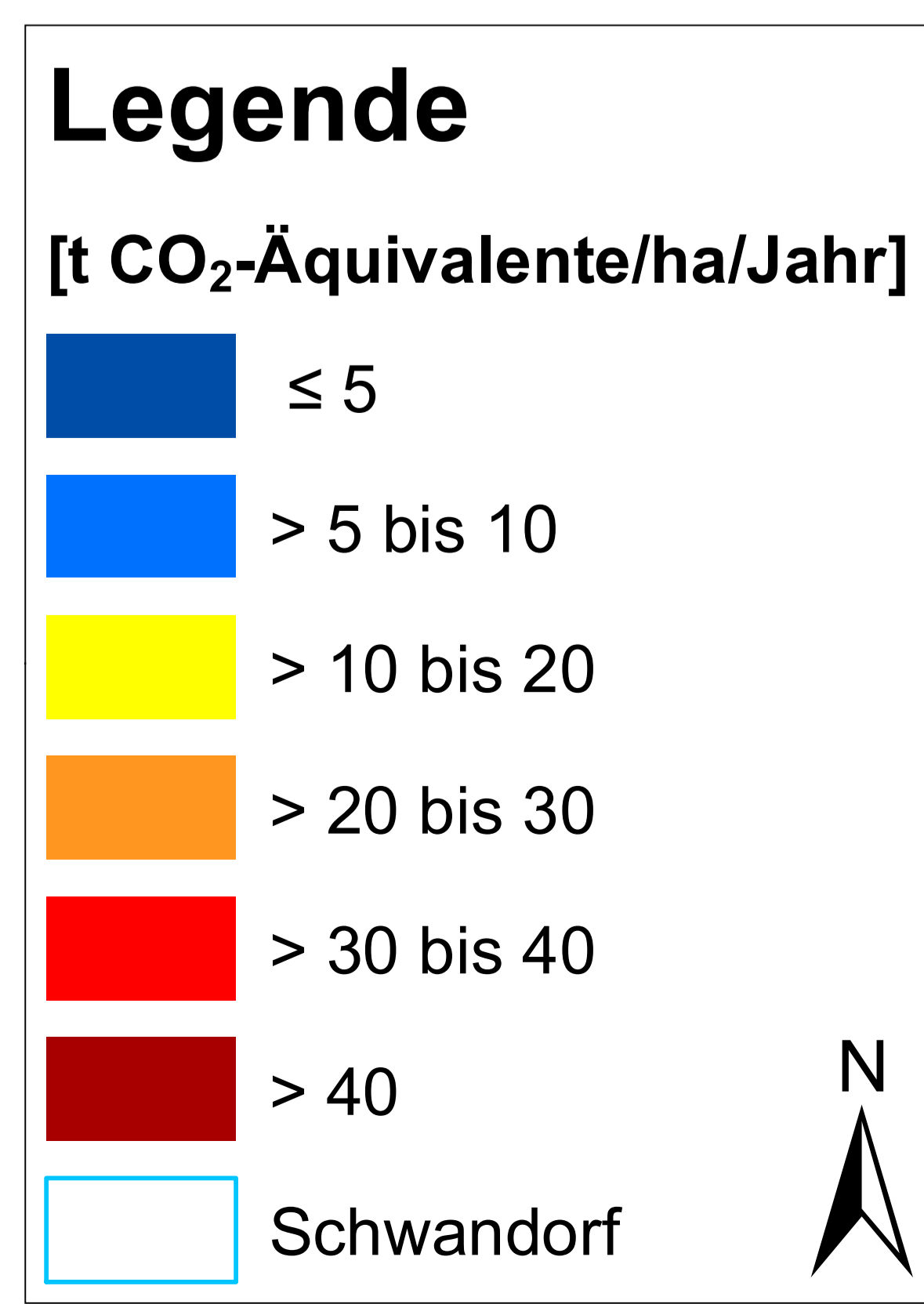


# Mooremissionskarte Bayern 2020 - Schwandorf



**Jährliche Emissionen der organischen Böden:**  
**78.220 t CO<sub>2</sub>-Äquivalente bei 2.457 ha**  
**org. Boden. Mittelwert: 32 t CO<sub>2</sub>-Äquivalente/ha**



**WEIHENSTEPHAN · TRIESDORF**  
 University of Applied Sciences

**Peatland Science Centre**

Die Mooremissionskarte Bayern 2020 basiert auf:  
 - Moorbodenkarte (MBK25 - LfU) Stand: 2019  
 - Landnutzung/Vegetation aus ALKIS/InVeKoS  
 - Flurabstandskarte 2020 TUM/KliMoBay

Diese Daten dienen als Eingangsgrößen zur Berechnung der Emissionen mit einem statistischen Treibhausgasmodell. Ergänzende Informationen im Downloadbereich des PSC

Klatt, J. et al. (2023). Abschlussbericht Klimaschutz- und Anpassungspotenziale in Mooren Bayerns (KliMoBay). DOI 10.5281/zenodo.10202686