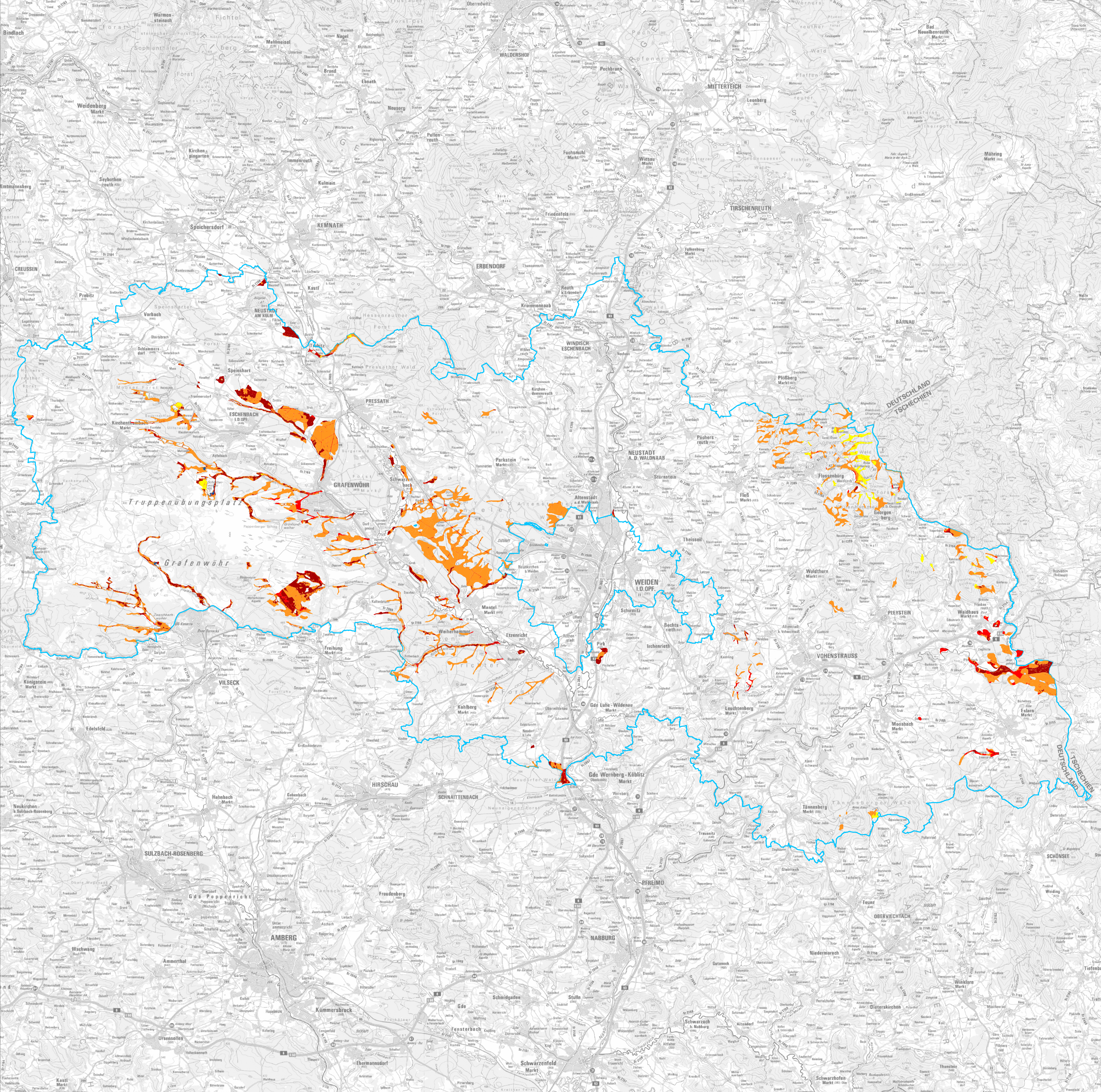


Mooremissionskarte Bayern 2020 - Neustadt a.d.Waldnaab



Jährliche Emissionen der organischen Böden:
 200.817 t CO₂-Äquivalente bei 6.777 ha
 org. Boden. Mittelwert: 30 t CO₂-Äquivalente/ha

0 5 10 20 Kilometer

Klatt, J. et al. (2023). Abschlussbericht Klimaschutz- und Anpassungspotenziale in Mooren Bayerns (KliMoBay). DOI 10.5281/zenodo.10202686



Die Mooremissionskarte Bayern 2020 basiert auf:
 - Moorbodenkarte (MBK25 - LfU) Stand: 2019
 - Landnutzung/Vegetation aus ALKIS/InVeKoS
 - Flurabstandskarte 2020 TUM/KliMoBay

Diese Daten dienen als Eingangsgrößen zur Berechnung der Emissionen mit einem statistischen Treibhausgasmodell. Ergänzende Informationen im Downloadbereich des PSC

Legende
 [t CO₂-Äquivalente/ha/Jahr]

- ≤ 5
- > 5 bis 10
- > 10 bis 20
- > 20 bis 30
- > 30 bis 40
- > 40
- Neustadt a.d.Waldnaab

N