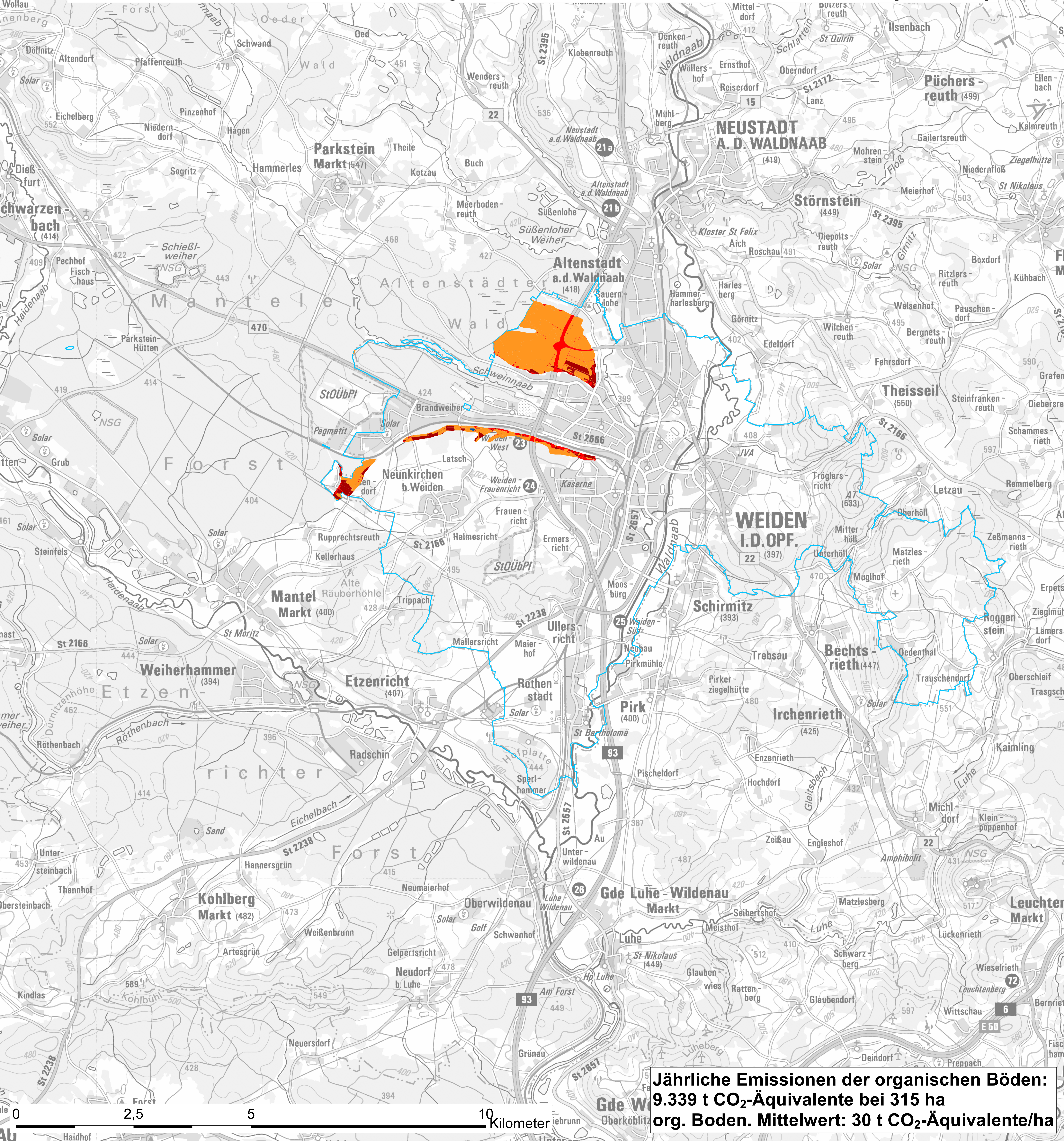


Mooremissionskarte Bayern 2020 - Weiden i.d.OPf. (Stadt)



Jährliche Emissionen der organischen Böden:
9.339 t CO₂-Äquivalente bei 315 ha
org. Boden. Mittelwert: 30 t CO₂-Äquivalente/ha

Klatt, J. et al. (2023). Abschlussbericht Klimaschutz- und Anpassungspotenziale in Mooren Bayerns (KliMoBay). DOI 10.5281/zenodo.10202686



Die Mooremissionskarte Bayern 2020 basiert auf:
 - Moorbodenkarte (MBK25 - LfU) Stand: 2019
 - Landnutzung/Vegetation aus ALKIS/InVeKoS
 - Flurabstandskarte 2020 TUM/KliMoBay

Diese Daten dienen als Eingangsgrößen zur Berechnung der Emissionen mit einem statistischen Treibhausgasmodell. Ergänzende Informationen im Downloadbereich des PSC

Legende

THG_2020

- ≤ 5
- > 5 bis 10
- > 10 bis 20
- > 20 bis 30
- > 30 bis 40
- > 40
- Weiden i.d.OPf. (Stadt)

N
↑