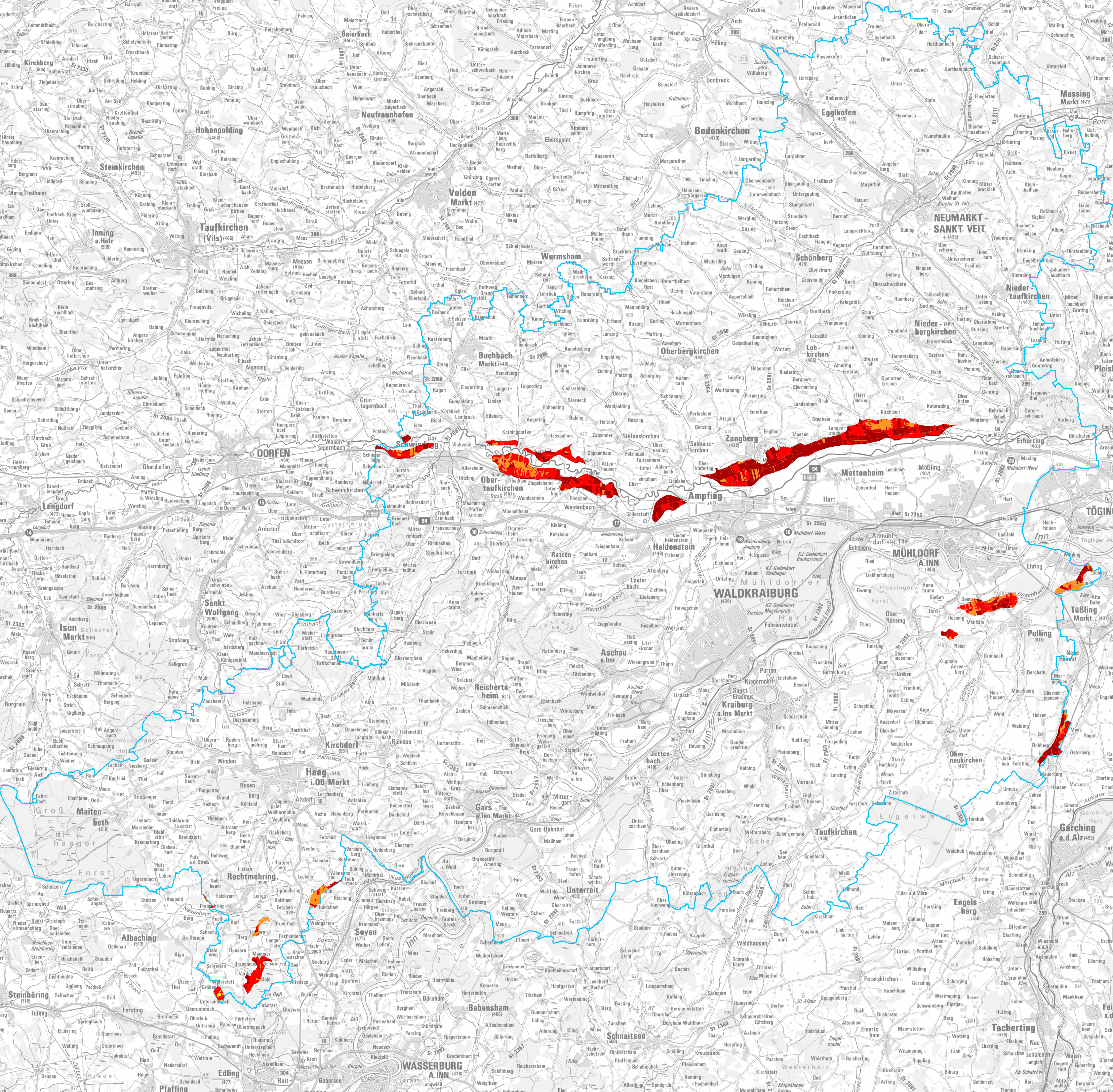


Mooremissionskarte Bayern 2020 - Landkreis Mühldorf a. Inn



Jährliche Emissionen der organischen Böden im Landkreis: 52.703 t CO₂-Äquivalente bei 1.428 ha org. Boden. Mittelwert: 37 t CO₂-Äquivalente/ha

Legende

[t CO₂-Äquivalente/ha/Jahr]

- ≤ 5
- > 5 bis 10
- > 10 bis 20
- > 20 bis 30
- > 30 bis 40
- > 40
- Mühldorf a. Inn



Klatt, J. et al. (2023). Abschlussbericht Klimaschutz- und Anpassungspotenziale in Mooren Bayerns (KliMoBay). DOI 10.5281/zenodo.10202686



WEIHENSTEPHAN · TRIESDORF
University of Applied Sciences



Peatland Science Centre

Die Mooremissionskarte Bayern 2020 basiert auf:

- Moorbodenkarte (MBK25 - LfU) Stand: 2019
- Landnutzung/Vegetation aus ALKIS/InVeKoS
- Flurabstandskarte 2020 TUM/KliMoBay

Diese Daten dienen als Eingangsgrößen zur Berechnung der Emissionen mit einem statistischen Treibhausgasmodell. Ergänzende Informationen im Downloadbereich des PSC