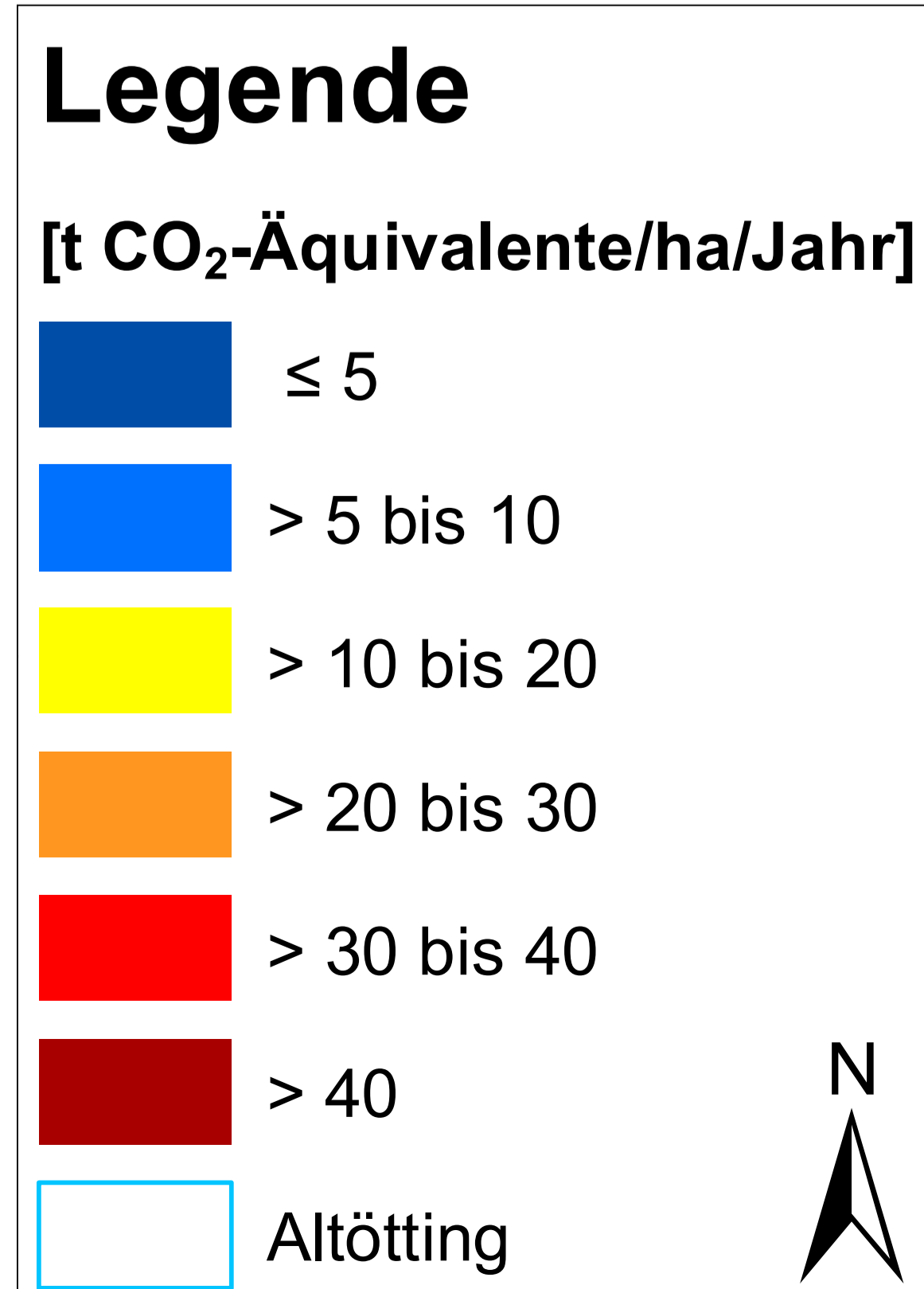
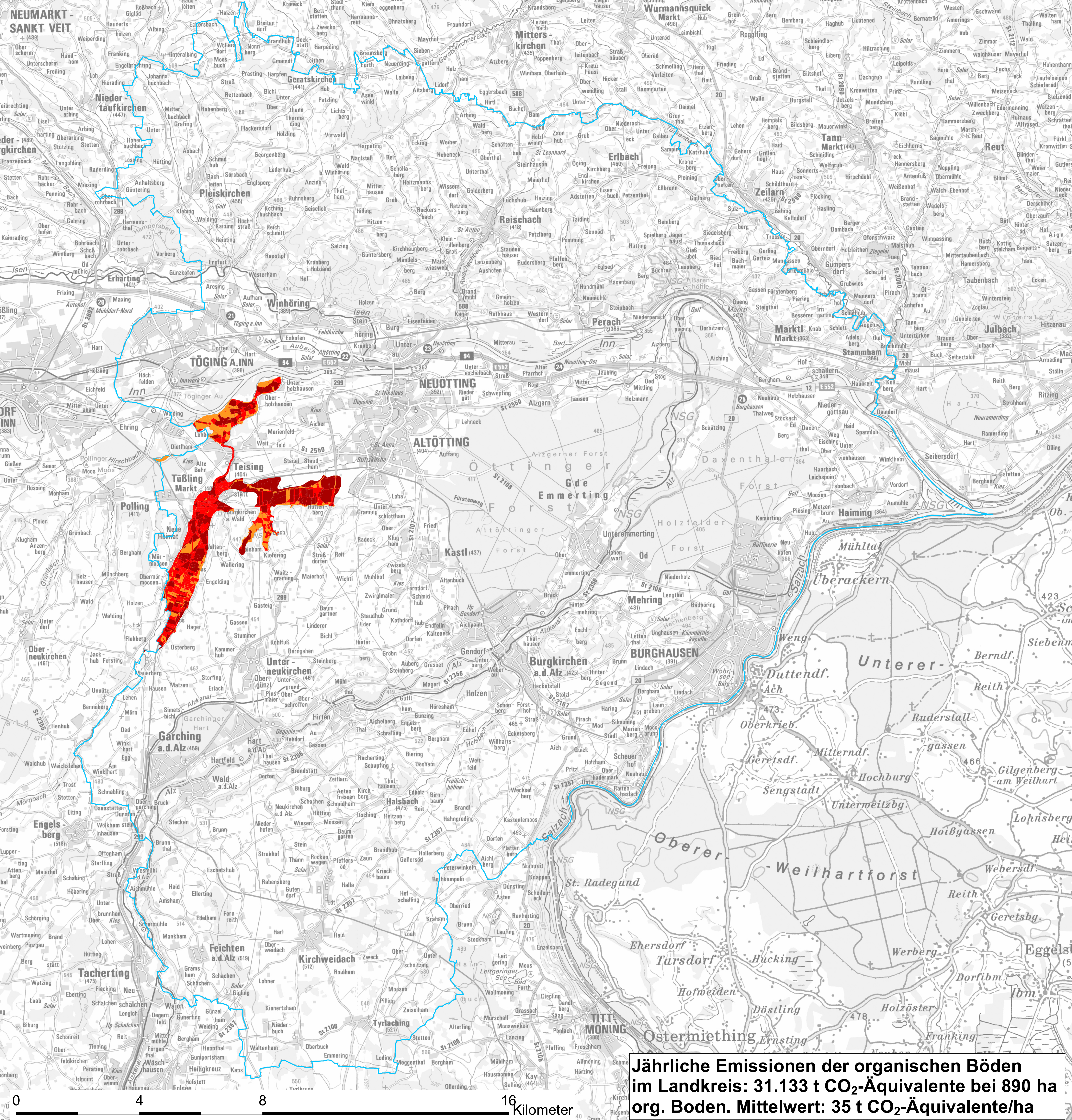


Mooremissionskarte Bayern 2020 - Landkreis Altötting



WEIHENSTEPHAN · TRIESDORF
University of Applied Sciences

Peatland Science Centre

Klatt, J. et al. (2023). Abschlussbericht Klimaschutz- und Anpassungspotenziale in Mooren Bayerns (KliMoBay). DOI 10.5281/zenodo.10202686

Die Mooremissionskarte Bayern 2020 basiert auf:
 - Moorbodenkarte (MBK25 - LfU) Stand: 2019
 - Landnutzung/Vegetation aus ALKIS/InVeKoS
 - Flurabstandskarte 2020 TUM/KliMoBay

Diese Daten dienen als Eingangsgrößen zur Berechnung der Emissionen mit einem statistischen Treibhausgasmodell. Ergänzende Informationen im Downloadbereich des PSC