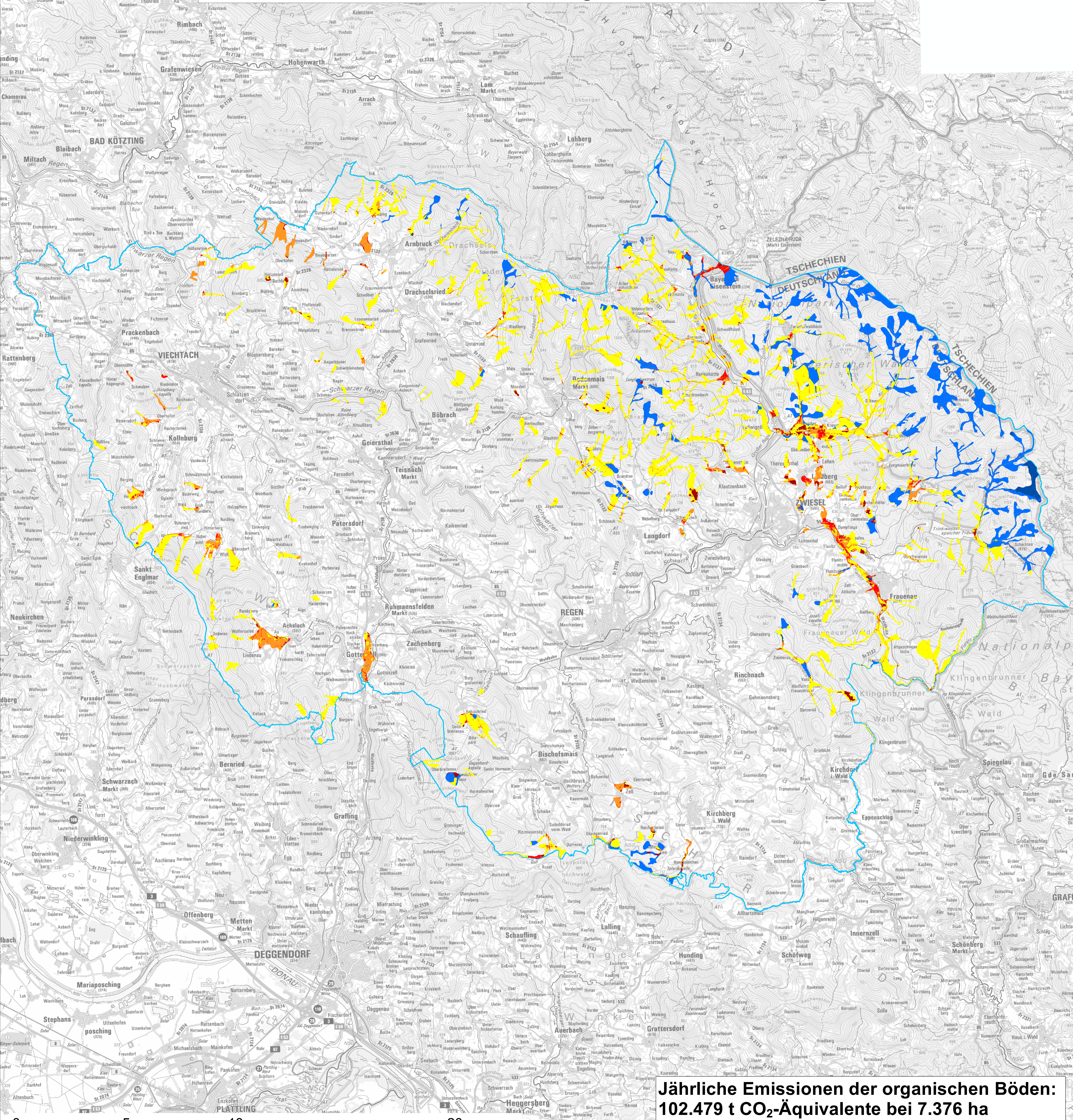
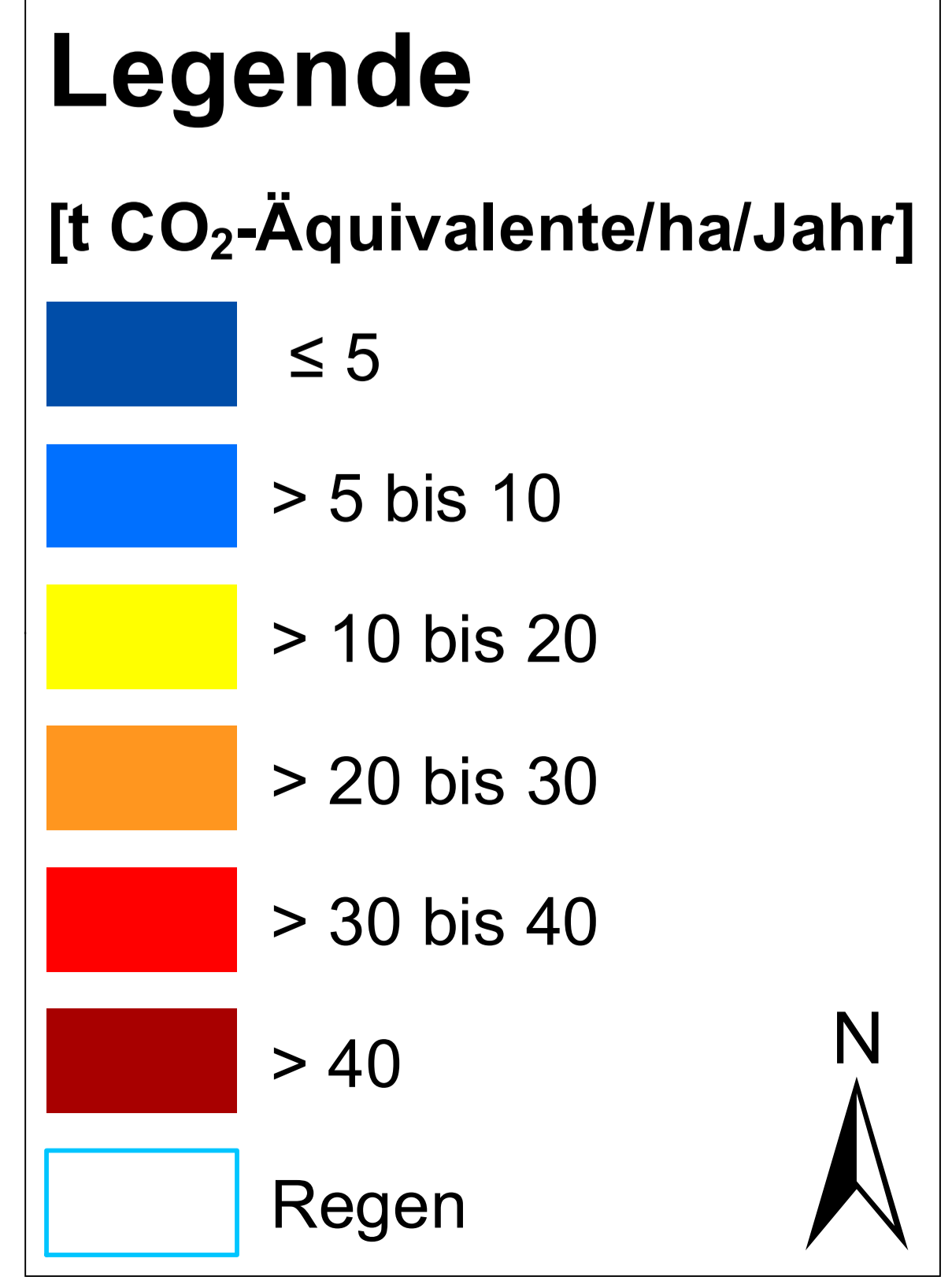


Mooremissionskarte Bayern 2020 - Regen



Jährliche Emissionen der organischen Böden:
102.479 t CO₂-Äquivalente bei 7.376 ha
org. Boden. Mittelwert: 14 t CO₂-Äquivalente/ha



Klatt, J. et al. (2023). Abschlussbericht Klimaschutz- und Anpassungspotenziale in Mooren Bayerns (KliMoBay). DOI 10.5281/zenodo.10202686

WEIHENSTEPHAN · TRIESDORF
 University of Applied Sciences

Peatland Science Centre

Die Mooremissionskarte Bayern 2020 basiert auf:

- Moorbodenkarte (MBK25 - LfU) Stand: 2019
- Landnutzung/Vegetation aus ALKIS/InVeKoS
- Flurabstandskarte 2020 TUM/KliMoBay

Diese Daten dienen als Eingangsgrößen zur Berechnung der Emissionen mit einem statistischen Treibhausgasmodell. Ergänzende Informationen im Downloadbereich des PSC