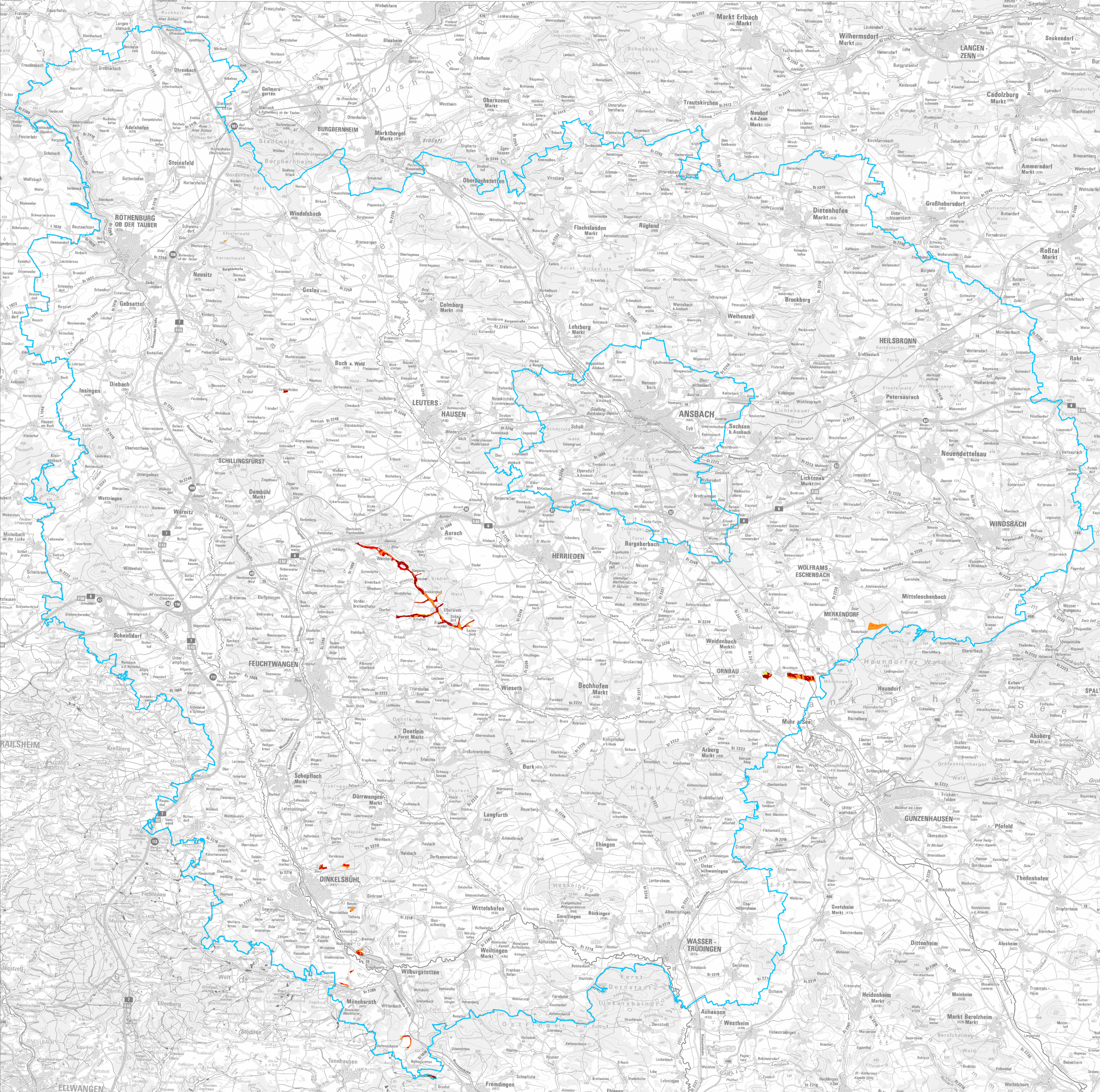
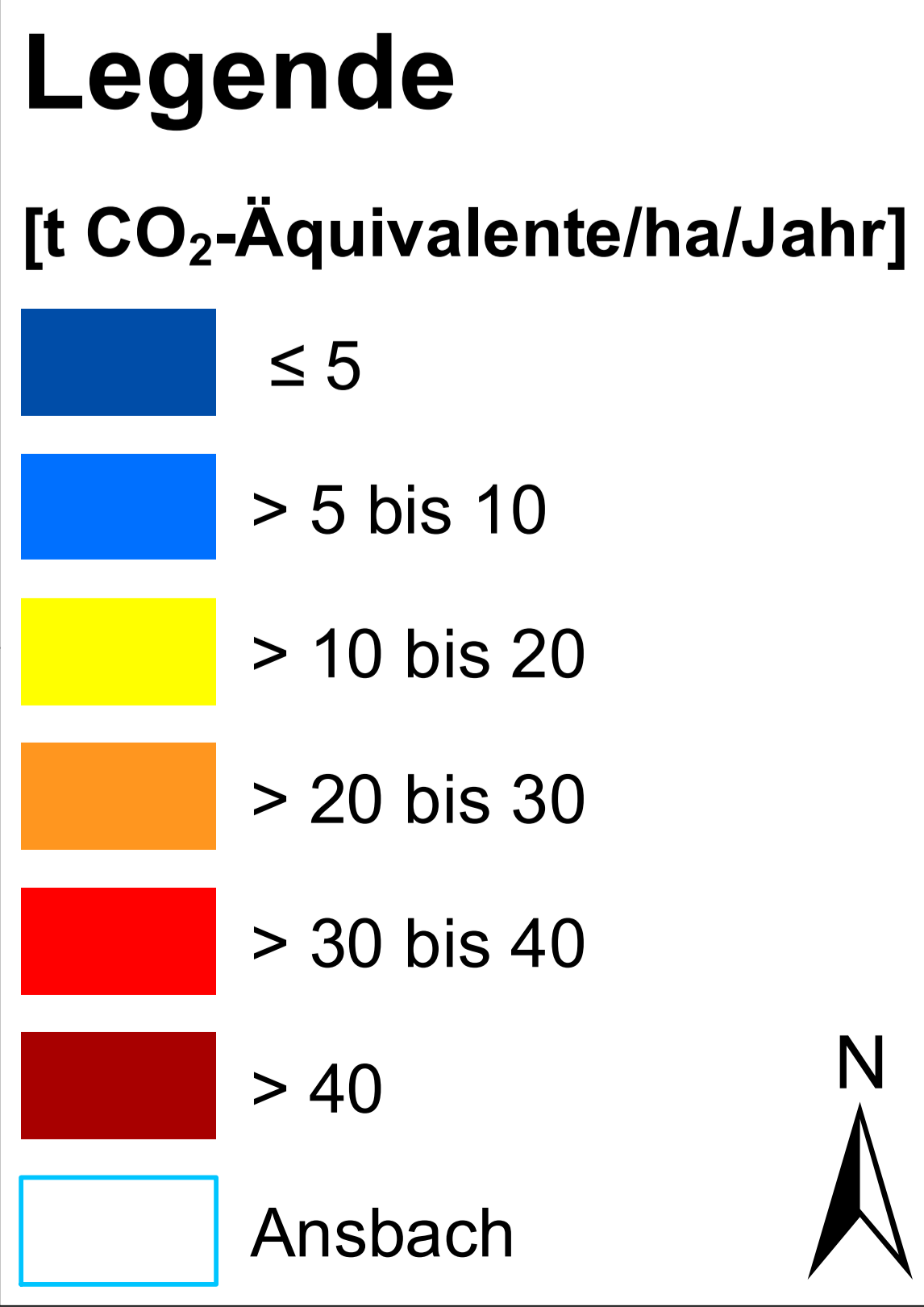


Mooremissionskarte Bayern 2020 - Ansbach



Jährliche Emissionen der organischen Böden:
10.558 t CO₂-Äquivalente bei 300 ha
org. Boden. Mittelwert: 35 t CO₂-Äquivalente/ha



Klatt, J. et al. (2023). Abschlussbericht Klimaschutz- und Anpassungspotenziale in Mooren Bayerns (KliMoBay). DOI 10.5281/zenodo.10202686

 **WEIHENSTEPHAN · TRIESDORF**
University of Applied Sciences

 **Peatland Science Centre**

Die Mooremissionskarte Bayern 2020 basiert auf:
- Moorbodenkarte (MBK25 - LfU) Stand: 2019
- Landnutzung/Vegetation aus ALKIS/InVeKoS
- Flurabstandskarte 2020 TUM/KliMoBay

Diese Daten dienen als Eingangsgrößen zur Berechnung der Emissionen mit einem statistischen Treibhausgasmodell. Ergänzende Informationen im Downloadbereich des PSC